

兵庫県が指定する居住支援法人（神戸市内で活動する法人名）

※番号（兵庫県指定No）

- | | |
|---------------------------------|---------------------------|
| 1 ノーヴォ・テンポ株式会社 | 40 株式会社Happy |
| 2 特定非営利活動法人神戸の冬を支える会 | 41 株式会社franc |
| 3 ホームネット株式会社 | 42 一般社団法人つばさ |
| 5 特定非営利活動法人大東ネットワーク事業団 | 43 一般社団法人こたつむり |
| 6 公益財団法人神戸YWCA | 45 株式会社護神會 |
| 7 認定特定非営利活動法人東灘地域助け合いネットワーク | 46 一般社団法人紡 |
| 8 特定非営利活動法人福祉ネットワーク西須磨だんらん | 50 まつしたあやこ不動産合同会社 |
| 9 NPO法人女性と子ども支援センターウィメンズネット・こうべ | 51 株式会社Jo |
| 10 神戸コミュニティラボ（一般社団法人パートナーズ） | 55 コウダイケアサービス株式会社 |
| 13 一般社団法人家財整理相談窓口 | 56 リアンエステート株式会社 |
| 14 特定非営利活動法人空き家サポートセンター | 57 株式会社アルタージュ |
| 15 公益財団法人PHD協会 | 58 株式会社スリーマインド |
| 16 認定NPO法人はんしん高齢者くらしの相談室 | 59 株式会社リリーフ |
| 17 株式会社小総 | 60 株式会社アールキューブ |
| 18 一般社団法人あんしん生活協議会 | 63 株式会社つむぎシニアライフサポート |
| 19 株式会社ネオスタイル | 65 一般社団法人あんしん地域見守りネット |
| 20 在宅サポート株式会社 | 67 社会福祉法人太陽社会福祉事業協会 |
| 21 クオリティライフ株式会社 | 68 合同会社エンゼル |
| 22 合同会社MIKU | 69 特定非営利活動法人場とつながりの研究センター |
| 24 特定非営利活動法人まなびと | 71 スリーエー株式会社 |
| 26 一般社団法人アフレル | |
| 27 特定非営利活動法人ミャンマー-KOBE | |
| 30 一般社団法人神戸住宅環境 | |
| 31 特定非営利活動法人あんしんネットワーク関西 | |
| 32 有限会社ワイズギフト | |
| 33 特定非営利活動法人Oneself | |
| 34 株式会社YANESEKO | |
| 36 有限会社コレクト | |
| 37 株式会社ハラショー | |
| 39 株式会社ベルハウス | |

50法人
(11・23・28・29・35・38・44・48・
49・52・53・54・61・62・64・66・70を除く)



(令和8年4月現在)

最新の居住支援法人の情報はホームページでご確認ください。

<https://kobe-kyojushien.jp/shienhojin/>



お問合せ先

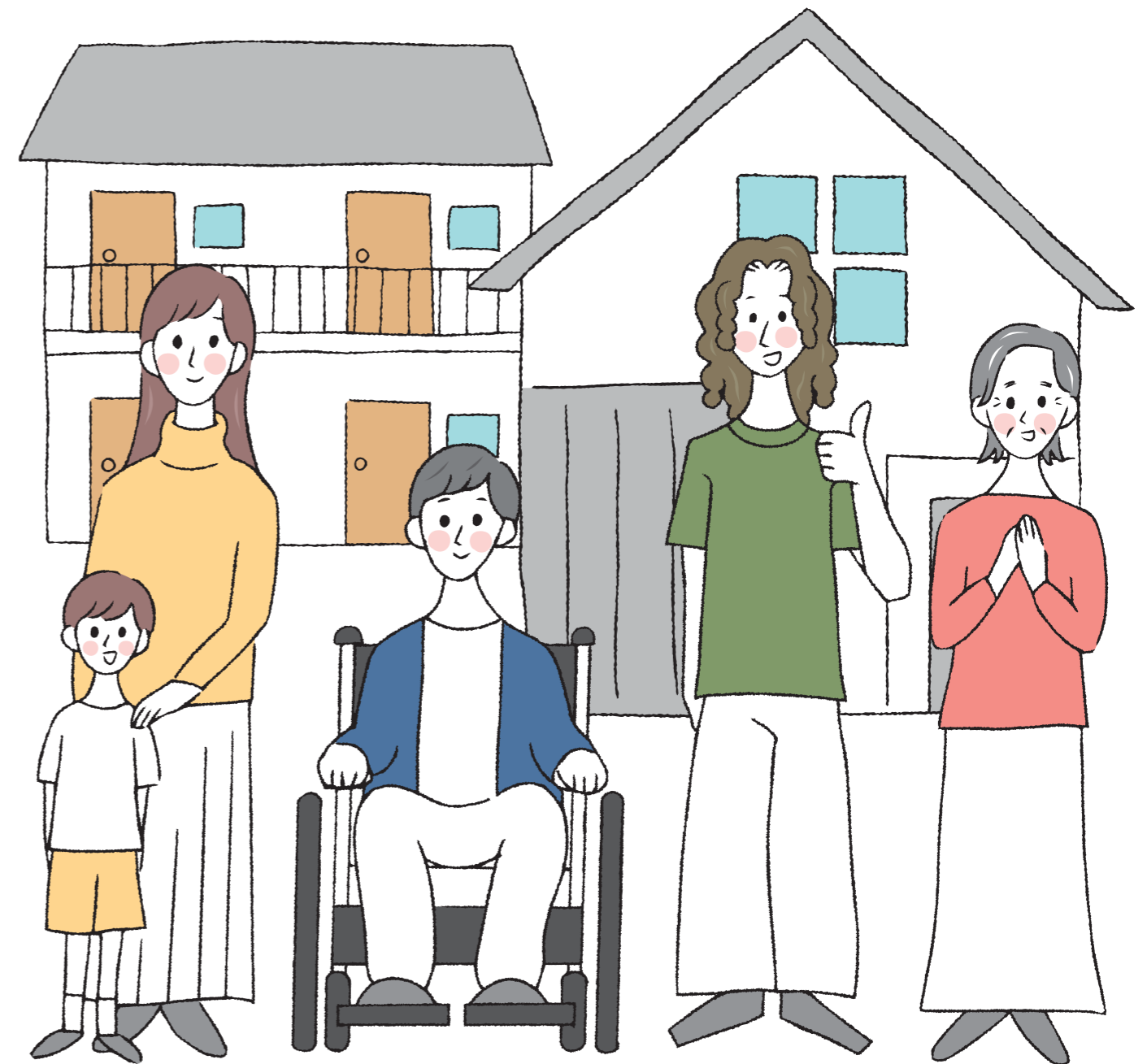
神戸市居住支援協議会事務局 神戸市すまいの安心支援センター“すまいるネット”
神戸市長田区二葉町 5-1-1 アスタくにつか5番館2階
078-647-9902 10:00~17:00（水曜・日曜・祝日定休）

神戸市内の

お部屋探し・入居後のお困りごと…

“居住支援法人”が

サポートしています！



神戸市居住支援協議会

居住支援法人とは？

- 住宅セーフティネット法に基づき、兵庫県が指定した法人で、居住支援を行っています。
- 高齢者等住宅確保要配慮者の賃貸住宅への円滑な入居に向け、住まいに係る情報提供、相談、見守りなどの支援を行っています。

住宅確保要配慮者とはどんな人？

高齢者



足腰が弱くなっても
ずっと住み続けられる
家がいいなあ

60歳以上の方

生活困窮者



私が借りられる
住宅はあるのかな？

生活の維持が
困難な方など

障害者



親元を離れて
自立したいなあ…

- ・身体障害
- ・精神障害
- ・知的障害 など

外国人



外国人に
理解のある大家さんって
いるのかな？

その他、

低額所得者

子育て世帯

矯正施設退所者

DV被害者

LGBT

などが支援の対象です。

こんなサポートをしています！

住まい探し

円滑な入居に向けての支援を行っています。

- 入居相談 …… 住宅探しにおける、不動産業者への相談や物件内覧などに同行します。
- 契約手続き立会い …… 賃貸契約時の必要書類にかかる手続きなどに立会います。
- 家賃債務保証支援 …… 連帯保証人の確保が困難な方のために、家賃債務保証を行う「債務保証会社」への紹介をします。



…など

入居後の支援

近隣トラブルや孤立を防ぎ、安心して暮らすための支援を行っています。

- 生活ルールの確認 …… 生活ルール(ゴミ出しなど)や安全対策などを身につけるためのお手伝いをします。
- 定期訪問 …… 定期的な家庭訪問などで見守りを行い、生活の困り事や悩みなどに対応いたします。



…など

その他家事などの生活支援、家財の処分、就労支援を行っているなど、
支援できる内容は居住支援法人によって異なります。

※支援サービスは有料のものもあります。

各居住支援法人の支援内容は、
神戸市居住支援協議会ホームページに掲載しています。(裏面参照)