

協力不動産会社の探し方

ホームページから探す

- 神戸市居住支援協議会のHPにアクセスします。

神戸市居住支援協議会 <https://kobe-kyojushien.jp/elderly-index/>



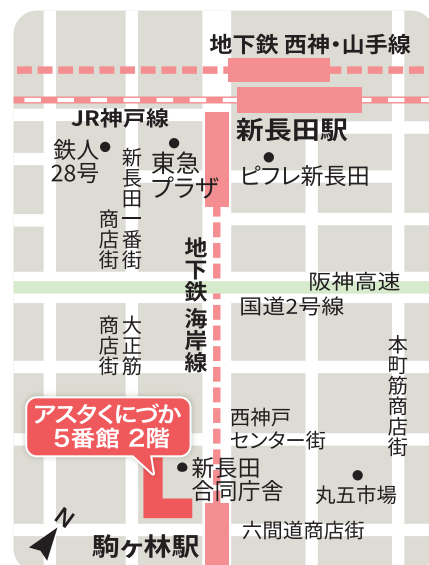
神戸市居住支援協議会のホームページでは、すまい探し等でお困りの方に居住支援サービス等の情報を提供しています。

相談窓口でリストを入手する

- 神戸市すまいの安心支援センター「すまいるネット」で協力不動産会社リストをお渡ししています。すまいるネットでは、高齢者の住み替え、賃貸契約のすすめ方など、すまいの相談を受け付けています。

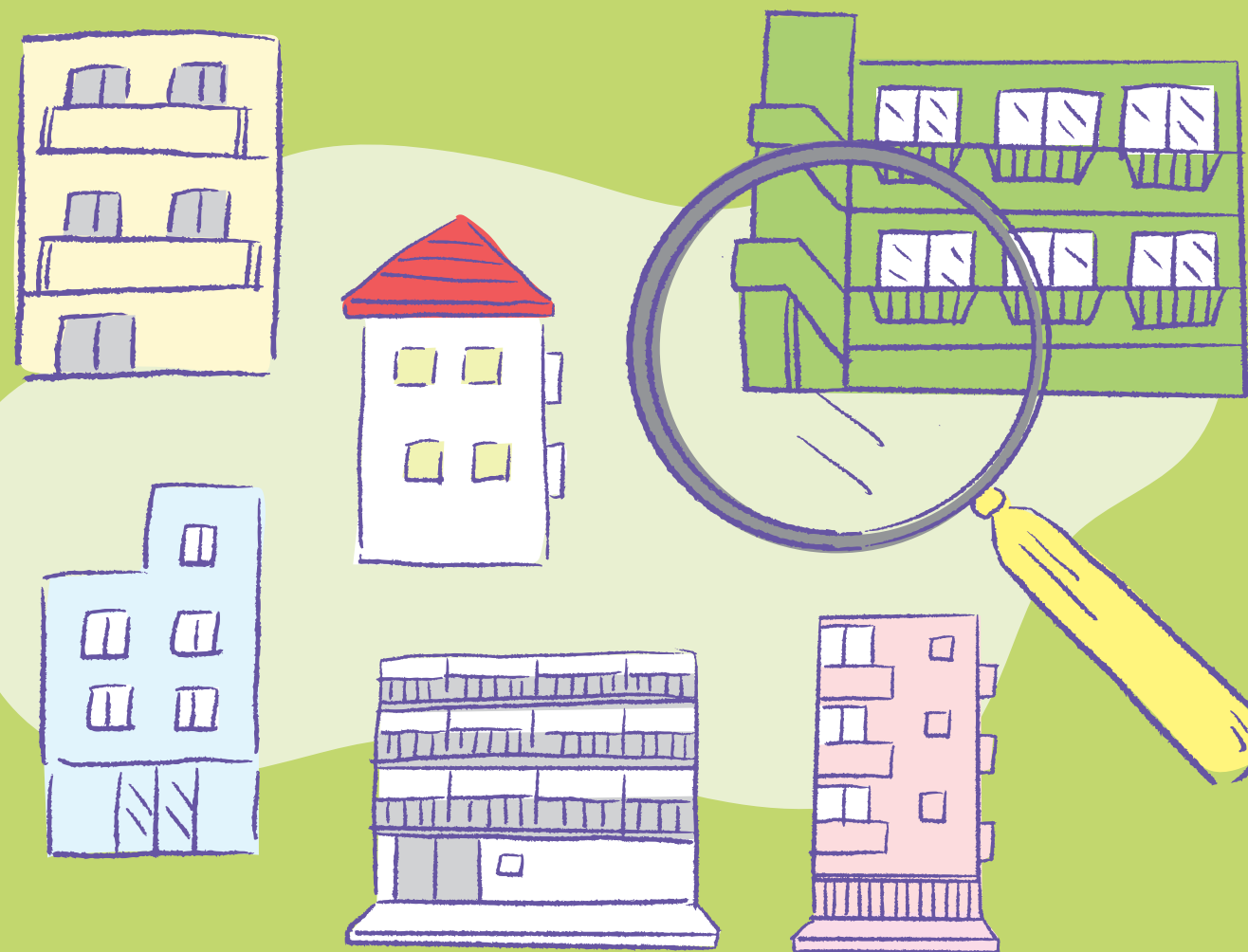


〒653-0042
神戸市長田区二葉町5-1-1アスタくにつか5番館2階
相談専用電話: **078-647-9900**
10:00~17:00 (水曜・日曜・祝日を除く)



神戸市内で
民間賃貸住宅を
お探しの
高齢者の方へ

すまい探しに お困りでは ありませんか？



居住支援法人 すまいの確保でお困りの方をサポートします

民間賃貸住宅への入居支援や、生活支援を行う団体で、都道府県が指定しています。

神戸市内で活動する居住支援法人の一覧はこちら→
<https://kobe-kyojushien.jp/shienhojin/>



神戸市居住支援協議会 事務局
一般財団法人神戸住環境整備公社 神戸市すまいの安心支援センター すまいるネット
Tel: 078-647-9902 / Fax: 078-647-9912 (水曜・日曜・祝日を除く)
Email: kyojyushien@kobe-rma.or.jp / HP: <https://kobe-kyojushien.jp/>

神戸市 高齢者のすまい探しサポート

神戸市居住支援協議会では、
すまい探しでお困りの高齢者の方を支援する
協力不動産会社の情報を提供しています。

神戸市居住支援協議会

神戸市内で民間賃貸住宅を お探しの高齢者の方へ



立ち退きを迫られていて、
至急転居先を
見つけたい

不動産会社に行ったが、
高齢を理由に断られた

こんな時は **協力不動産会社** に
相談してみましょう！

どこの
不動産会社に行ったらいいか
わからない

バリアフリーの
住まいを
探している

今の家賃だと
生活が苦しい

「高齢者のすまい探しサポートの協力不動産会社」とは？

高齢者が安心して円滑に民間賃貸住宅に入居できるよう支援する不動産会社です。
神戸市内において、すまい探しでお困りの高齢者の方が相談できます。

ご利用の注意

- ご自身の責任において不動産会社を選びましょう。
(当リストの利用によるトラブルや損失・損害等につきましては神戸市居住支援協議会は一切責任を負いません。)
- 希望の物件が見つからないことや家賃債務保証会社等による審査に通らない場合もあります。

すまい探しサポートの流れ

STEP
1

希望条件の整理

- 協力不動産会社に行く前に、希望条件をあらかじめ整理しましょう

家賃(共益費含む)	<input type="text"/> 万円 ~ <input type="text"/> 万円くらい
地域・路線	<input type="text"/> 区 最寄りの駅 <input type="text"/> 駅 バス停 <input type="text"/>
設備	<input type="checkbox"/> 階・エレベーター 有 / 無 浴室・トイレなどの希望 <input type="text"/>
その他の希望	<input type="text"/>

STEP
2

協力不動産会社を探す

- 神戸市居住支援協議会ホームページから探す
- 相談窓口で入手したリストで探す

裏面「協力不動産の探し方」を
ご覧ください。

STEP
3

問い合わせ

- リストの中から選んだ協力不動産会社に電話で問い合わせをしましょう
「高齢者のすまい探しサポートのリストを見て」と伝えるとスムーズです



STEP
4

相談・すまい探し

- 協力不動産会社に行き、希望条件を伝え相談しましょう

相談



物件情報の検討



物件の見学

STEP
5

契約から入居

- 希望の物件が見つければ手続きをすすめましょう

入居申込



審査



賃貸借契約



引越し・入居

※家賃・共益費以外にかかる費用についてもよく確認しましょう。